

Indbydelse

WOC Tour - publikumsløb



Program

Dato	WOC Tour	Sted	Startinterval*	WOC 2022
Lørdag 25. juni	Reduceret lang (Skovløb)	Frederikshåb Vest, Billund	13:00 - 16:00	Model Event
Søndag 26. juni	Mellemdistance (Skovløb)	Hylkedal, Kolding	12:00 - 15:00	Åbningsceremoni Sprint Stafet
Mandag 27. juni	Sprint	Kolding	10:00 - 13:00	Hviledag
Tirsdag 28. juni	Sprint	Fredericia	12:00 - 15:00	Knock-Out Sprint (Kvalifikation/finale)
Onsdag 29. juni	Mellemdistance (Skovløb)	Frederikshåb Øst, Billund	10:00 - 13:00	Hviledag
Torsdag 30. juni	Sprint	Vejle	13:00 - 16:00	Individuel sprint (Kvalifikation/finale) Afslutningsceremoni

* De angivne startintervaller er med forbehold for ændringer

Konkurrencen

WOC Tour består af 6 enkeltstående løb med to gennemgående konkurrencer:

- Tre sprintløb, hvor der kåres en samlet vinder
- Tre skovløb, hvor der kåres en samlet vinder

Det er også muligt at løbe enkelte etaper efter frit valg, enten ved forhåndstilmelding eller ved direkte tilmelding på dagen. Ved direkte tilmelding på dagen kan man kun løbe en af de åbne klasser.

Terræner

Ved sprintløbene løbes i de tre byer, som selve WOC 2022 konkurrencerne foregår i.

Ved skovløbene løbes der i terræner, som ligger højst en halv times kørsel fra Event Centret i Kolding.

woc2022.dk
facebook.com/woc2022



Terrænbeskrivelse

Sprintløb

Vi kan ikke vise eksempler på løbskortene, da de alle skal bruges til WOC 2022 konkurrencerne. Eksempler på tidligere kort over områder i byerne kan downloades her:

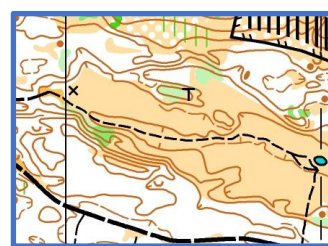
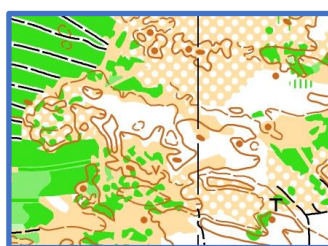
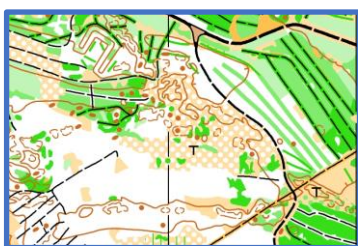
[Kolding](#)

[Fredericia](#)

[Vejle](#)

Skovløb

Udsnit af løbskortene over Frederikshåb



Udsnit af løbskortet over Hylkedal



woc2022.dk
facebook.com/woc2022

Klasser

Sprintløb

Klasser	Klasser	Sværhedsgrad
W10	M10	Begynder
W12	M12	Let
W14	M14	Mellemsvær
W16	M16	Svær
W18	M18	Svær
W20	M20	Svær
W21	M21	Svær
W35	M35	Svær
W40	M40	Svær
W45	M45	Svær
W50	M50	Svær
W55	M55	Svær
W60	M60	Svær
W65	M65	Svær
W70	M70	Svær
W75	M75	Svær
W80	M80	Svær
W85	M85	Svær
W/M90		Svær
Easy -20 years		Let
Easy 21- years		Let
Medium difficult -20 years		Mellemsvær
Medium difficult 21- years		Mellemsvær
Open 1		Svær
Open 2		Svær
Open 3		Mellemsvær
Open 4		Let
Open 5		Begynder

Skovløb

Klasser	Klasser	Sværhedsgrad
W10	M10	Begynder
W12B	M12B	Begynder
W-Beg	M-Beg	Begynder
W12	M12	Let
W14B	M14B	Let
W20C	M20C	Let
W21C	M21C	Let
W Let	M Let	Let
W14	M14	Mellemsvær
W16B	M16B	Mellemsvær
W20B	M20B	Mellemsvær
W21B	M21B	Mellemsvær
W35B	M35B	Mellemsvær
W45B	M45B	Mellemsvær
W16	M16	Svær
W16AK	M16AK	Svær
W18	M18	Svær
W20	M20	Svær
W20AK	M20AK	Svær
W21	M21	Svær
W21AM	M21AM	Svær
W21AK	M21AK	Svær
W35	M35	Svær
W40	M40	Svær
W45	M45	Svær
W45AK	M45AK	Svær
W50	M50	Svær
W55	M55	Svær
W55AK	M55AK	Svær
W60	M60	Svær
W65	M65	Svær
W70	M70	Svær
W75	M75	Svær
W80	M80	Svær
W85	M85	Svær
W/M90		Svær
Åben 1	6 - 8 km	Svær
Åben 2	4,5 - 6 km	Svær
Åben 3	3,5 - 5 km	Svær
Åben 4	2,5 - 3 km	Svær
Open 5	3,5 - 5 km	Mellemsvær
Open 6	3 km	Let
Open 7	2,5 km	Begynder

Skygning er tilladt i klasser med sværhedsgrad Grøn (begynder) og Hvid (let).

woc2022.dk
facebook.com/woc2022

For mindre børn

WOC Touren tilbyder børnebaner med start fra stævnepladserne. Børnebanerne er korte orienteringsbaner med forskellige temaer og variationer. På skovetaperne er ruterne afmærket med snitzling, mens der i byerne vil være forskellige typer af o-aktiviteter. Børnebanerne kan gennemføres af såvel de yngste deltagere som af andre, der gerne vil prøve orienteringssporten. Forhåndstilmelding er ikke nødvendig, det er gratis at deltage, og der er fine præmier til alle deltagende børn.

Stævnepladser

Ved sprintløbene anvendes stævnepladser, som anvendes til nogle af konkurrencerne til WOC 2022. Ved skovløbene er der opbygget stævnepladser ude i terrænet med fuldt serviceniveau i form af blandt andet stævnekøkken med mulighed for direkte tilmelding, restauranttelt med righoldigt udvalg af mad og drikke og toiletfaciliteter.

Tilmelding

Forhåndstilmelding kan ske for de 3 sprintløb samlet og/eller de 3 skovløb samlet eller ved frit at tilmelde sig de etaper man har lyst til. Man kan også tilmelde sig de enkelte løb ved direkte tilmelding på løbsdagen, men da kun i de åbne klasser.

Forhåndstilmeldingen slutter den 1. juni 2022. Efter den 1. juni 2022 er det kun muligt at tilmelde sig i åbne klasser på løbsdagen.

Forhåndstilmelding indtil den 01.06.2022.

Alle beløb i DKK	Deltagerafgift enkeltetape	Deltagerafgift ved 3 løb	Deltagerafgift ved 6 løb
Til og med 20 år	105	285	570
Over 20 år	175	495	990
Brikleje	20	60	120

Deltagerafgift per løb ved direkte tilmelding på løbsdagen

Alle beløb i DKK	Deltagerafgift per løb
Til og med 20 år	115
Over 20 år	185
Brikleje	20

woc2022.dk
facebook.com/woc2022

Overnatningsmuligheder

Følg dette link for at se hvilke overnatningsmuligheder Trekantområdet kan tilbyde, herunder en attraktiv WOC Camp: [WOC Tour overnatning](#)

Træning

Der findes flere muligheder for at træne på kort med faste poster, se [Find vej i Danmark](#).

WOC Tour stævneledelse

Per Eg Pedersen, Kolding OK
Carsten Lind, OK FROS
Per Filskov, OK Snab

WOC Tour stævnekontrollant
Hanne Jochumsen, OK Esbjerg

woc2022.dk
facebook.com/woc2022